

## 10 εύκολα & όμορφα LPS κοράλλια για αρχάριους

Η λίστα με τα 10 εύκολα & όμορφα **LPS κοράλλια**, κατάλληλα για αρχάριους του θαλασσινού νερού, προέκυψε μέσω αρκετών πηγών οι οποίες παρατίθενται στο τέλος του κειμένου κι από την ελάχιστη προσωπική μου εμπειρία.

Θεωρώ δεδομένο πως οι λέξεις «όμορφο» κι «εύκολο» είναι αρκετά υποκειμενικές και πως υπό διαφορετικό πρίσμα η συγκεκριμένη λίστα μπορεί να διαφοροποιηθεί.

Ενώ οι περισσότεροι χομπίστες ξεκινάνε με εύκολα κοράλλια με χαμηλές απαιτήσεις, κάποια στιγμή επιλέγουν να προσθέσουν στα ενυδρεία τους σκληρά κοράλλια με μακριούς πολύποδες (LPS).

Για το κάθε κοράλλι αναφέρονται στοιχεία, όπως η θέση που απαιτεί μέσα στο ενυδρείο, οι απαιτήσεις σε φωτισμό και ροή και η «σχέση» του με τους άλλους οργανισμούς του ενυδρείου (ψάρια, ασπόνδυλα, κοράλλια).

### 1. *Trachyphyllia* sp.



Η *Trachyphyllia* sp. (κοινώς γνωστή ως Brain Coral) είναι ένα φωτεινό και σχετικά μικρό είδος κοραλλιού. Είναι ημι-επιθετικό προς άλλα ψάρια κι ασπόνδυλα. Είναι προτιμότερο να τοποθετείται στο κάτω μέρος του ενυδρείου, όπου έχει πρόσβαση σε μέσης ροής νερό. Απαιτεί μέτριο φωτισμό και σε ένα «κλασικό» ενυδρείο θαλασσινού νερού μπορεί να προσαρμοστεί εύκολα.

### 2. *Caulastrea furcata*



Η *Furcata Caulastrea* (κοινώς γνωστό ως Candy Cane) έχει λιγότερο φανταχτερά χρώματα από άλλα κοράλλια. Γενικά είναι ένα ήσυχο είδος ωστόσο απαιτεί παρατήρηση στο ενυδρείο. Θέλει μέτριο φωτισμό και νερό μέσης ροής. Μπορεί να τοποθετηθεί σχεδόν οπουδήποτε μέσα στο ενυδρείο.

### 3. *Caulastrea curvata*



Η *Curvata Caulastrea* (κοινώς γνωστή ως Trumpet coral) όπως εύστοχα ονομάστηκε, έχει σχήμα σαν μια μικρή τρομπέτα. Ανήκει στα ειρηνικά είδη κοραλλιών και συμβιώνει εύκολα με άλλα είδη. Προτιμά να εγκαθίσταται κάπου μεταξύ του πυθμένα και του μέσου στο ενυδρείο. Απαιτεί μέτριο φως και νερό μέσης ροής.

### 4. *Plerogyra* sp.



Η *Plerogyra* SP. (κοινώς γνωστή ως Bubble coral) είναι ένα πολύ μοναδικό κοράλλι. Με την πρώτη ματιά μοιάζει με ένα ροζ σύμπλεγμα σταφυλιών. Ωστόσο, παρόλη την απαλή και μαλακή εμφάνιση δεν πρέπει να μας ξεγελά. Πρόκειται για ένα αρκετά επιθετικό είδος. Απαιτεί ανοικτό χώρο κάπου μεταξύ του πυθμένα και του μέσου στο ενυδρείο, όπου δεν θα μπορεί να επιτεθεί σε άλλα είδη. Απαιτεί μέτριο φωτισμό και χαμηλή έως μέτρια ροή νερού.

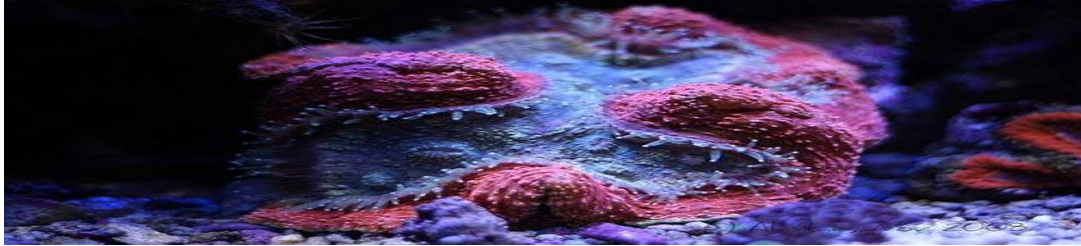
### 5. *Fungia Repanda*





Η *Repanda Fungia* (κοινώς γνωστή ως Short Tentacle Plate coral) είναι ένα ασυνήθιστο είδος κοραλλιού. Είναι σχετικά επίπεδο με σχήμα δίσκου και φαίνεται να έχει «μαλλιά» σαν πλοκάμια. Είναι ημι-επιθετικό προς άλλα ασπόνδυλα και ψάρια. Προτιμά να τοποθετείται στον βυθό του ενυδρείου. Απαιτεί μέτριο φωτισμό και χαμηλή έως μέση ροή νερού.

## 6. *Lobophyllia* sp.



Η *Lobophyllia* SP. (ένα ακόμη είδος που είναι γνωστό ως Brain coral) είναι ένα υπέροχο, φωτεινό πορτοκαλί είδος, το οποίο είναι επίσης ημι-επιθετικό. Μπορεί να τοποθετηθεί σχεδόν οπουδήποτε μέσα στο ενυδρείο, επειδή όμως απαιτεί μέτριο έως υψηλό φωτισμό, είναι προτιμότερο να τοποθετείται κάπου ψηλά. Προτιμά μέσης ροής νερό.

## 7. *Favites* spp.



Η *Favities* spp (ένα ακόμη είδος που είναι γνωστό ως Brain coral) είναι ένα από τα λίγα επιθετικά είδη που συνιστάται για αρχάριους. Δεν προκαλεί συνήθως προβλήματα όσο έχει τον δικό της χώρο. Απαιτεί μέτριο φωτισμό και νερό μέσης ροής.

## 8. *Nemanzophyllia turbida*



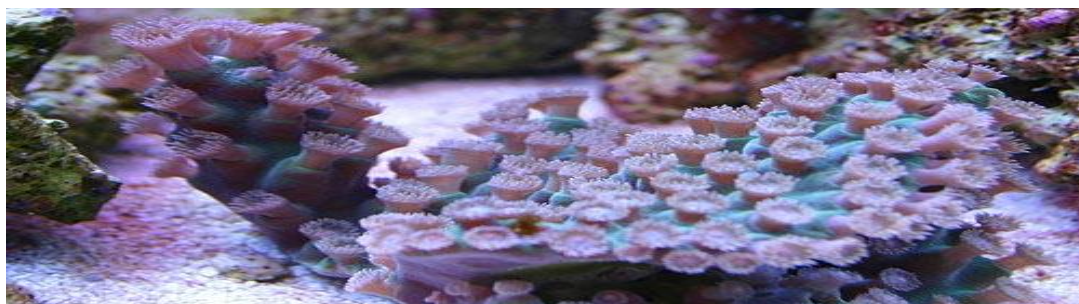
Η *Nemanzorphyllia Turbida* (κοινώς γνωστή ως Fox coral) είναι ένα θαυματικό κοράλλι. Έχει μοναδικό σχήμα και υφή, συνήθως απαλό ροζ χρώμα και σώμα με δεκάδες πτυχές. Αυτό το είδος είναι πολύ ήσυχο. Προτιμά χαμηλό έως μέτριο φωτισμό και μπορεί να τοποθετηθεί στον πυθμένα του ενυδρείου. Απαιτεί νερό χαμηλής ροής.

## 9. *Cynarina* sp.



Το *Cynarina* SP. (κοινώς γνωστό ως Button coral) είναι ένα ειρηνικό είδος προς άλλα ασπόνδυλα και ψάρια. Είναι ένα μικρό στρογγυλό κοράλλι με αποχρώσεις του κόκκινου, μωβ και μπλε. Είναι πιο άνετο κάπου μεταξύ του πυθμένα και της μέσης του ενυδρείου. Απαιτεί μέτριο φωτισμό και νερό χαμηλής ροής.

## 10. *Turbinaria peltata*



Η *Peltata Turbinaria* (κοινώς γνωστή ως Pagoda Cup coral) έχει συνήθως πράσινο χρώμα και σχήμα σαν μικροσκοπικά φλιτζάνια. Είναι ένα ήσυχο είδος που προτιμά το κάτω μέρος του ενυδρείου. Απαιτεί μέτριο φωτισμό και μέση ροή νερού.

### Πηγές :

- [http://www.azfishkeeping.com/content.php?c\\_id=67](http://www.azfishkeeping.com/content.php?c_id=67)
- <http://www.ratemyfishtank.com/articles/296>
- <http://saltaquarium.about.com/od/coralcare/ig/15-Easy-Corals/>
- <http://homeaquaria.com/10-easy-lps-corals-for-beginners/>
- <http://successfulreefkeeping.com/learn/about-corals/best-beginner-coral-choices/>
- <http://www.saltwatersmarts.com/top-5-beginner-friendly-lps-large-polyp-stony-corals-2058/>

Μετάφραση (ελεύθερη) από τις παραπάνω πηγές : **Chocolate\_Puma**